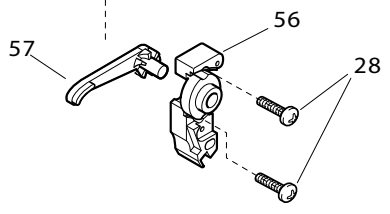


Modello	Pos.	Scheda
310/GL20A	----	Sprovvisto
310/GL20AP08	39	PRG805800
310/GL20AP09	39a	PRG805900



Mod.
 310/GL20A
 310/GL20AP08
 310/GL20AP09
 Rev.02-1006



310/GL20A

310/GL20A-GL20AP08-GL20AP09

Pos.	Codice	Descrizione	Q.tà
01	/ZAGL20 SCAR1	SEMIGU.SCATOLA RIDUT. (3GL027)	2
02	/ZDCU 62032RS	CUSCINETTO 6203-2RS (17x40x12)	4
04	/ZVSEGE E20	ANELLO SEEGER E20 UNI 7435-BRU	1
05	/KBGL20 TER1	TERZO ALBERO SALDATO (4GL037)	1
07	/ZTGL20 GUAR2	GUAR.SEMIGUSCI sp.1mm (3GL086)	1
09	/ZDCU 6205ZZ	CUSCINETTO 6205ZZ (25x52x15)	2
10	/ZVSPES 18.02	SPESSORE ACCIAIO 18x25x0.2	3
11	/KBGL20 ALBLE	ALB.LENTO-RUOTA LENTA (4GL034)	1
13	/ZVSEGE E25	ANELLO SEEGER E25 UNI 7435-BRU	4
14	/WBGL20 COPR	COPPIA RUOTA-PIGNONE (3GL023)	1
15	/ZDC3 62032RS	CUSCIN. 6203-2RS C3 (17x40x12)	2
16	/WCGL20 ROTOR	ASSIEME ROTORE RULL. (4GL007)	1
17	/ZCGL20 STATO	ASS.STAT.AVV. 4 POLI (4GL021)	1
18	/WBGL20 ALBSB	ALBERINO DI SBLOCCO (3GL018)	1
19	/XVCH 8X7X35	LINGUETTA 8x7x35 FORA (3GL021)	1
20	/XEGL20 RUOE	RUOTA ELIC. m1,5 z24 (3GL017)	1
21	/ZGSL150 MOL1	MOL.REG.FRIZ.d1,7x10s (3SL040)	1
22	/ZVTCEI 6X75Z	VITE TCEI M6x75 ZINC. UNI5931	6
23	/ZGGL20 PERS	PERNO SBLOCCO 10x62,5 (3GL022)	1
24	/ZVSEGE E17	ANELLO SEEGER E17 UNI7435	1
28	/ZVTRIL TC412	VITE TRILOB. TC CROSS M4x12 ZN	2
29	/ZVTRIL TC4X8	VITE TRILOB. TC CROSS M4x8 ZN	2
30	/ZPGL20 CART	CARTER ABS GRIGIO (3GL074)	1
31	/ZPGL20 PLAFO	PLAFONIERA PC OPALINO (3GL072)	1
32	/ZMCOND 10MF	10uF 450V 35x73 2x200mm EST.ST	1
33	/ZLGL20 SLC	SUPP. LAMPADA E COND. (3GL137)	1
34	/ZMGL724 PORT	CAMICIA E14 Art.CM50 NERO T210	1
35	/ZMEL301 LAMP	LAMP.SFERA E14 220V/40W CHIARA	1
36	/ZMMOR 6MM	MORSETTIERA MAMUT 2,5mmq 12P.	8-4/12
38	/ZMGL20 PORT	CAPPELLO 105 NIP/NERO	1
39	PRG805800	PRG805 (solo vers.GL20AP08)	1
39a	PRG805900	PRG805 (solo vers.GL20AP09)	1
45	/ZVRO GUAR5	RONDELLA 5X9X1 FIBRA SINT. ROSSA	2
46	/ZVDADO M6Z	DADO NORMALE M6 ZINC. UNI5588	6
47	/ZPGL20 COPRM	SCATOLA COPRIMICRO (3GL078)	1
48	/ZMINT 16FASR	MICR.16A6,3 ROT.V5B010CB3E	1
49	/ZVV KF6X5/8	AUTOF. TC+ 3.5X16 ZINC UNI6954	1
50	/ZPGL20 CAMMA	CAMMA FINECORSA (3GL073)	1
51	/ZLGL20 STASU	STAFFA SUPP. MOTORID. (3GL032)	1
52	/ZVTCEI 6X110	VITE TCEI M6x110UNI5931-8.8-ZN	2
53	/ZVDADO AUTO7	DADO AUTOBL. M6 ZINC. UNI0982	2
54	/ZVRO GROWE6	RONDELLA GROWER M6 DIN7980-BRU	6
56	/ZPGL20 BASE	BASE SBLOCCO (3GL162)	1
57	/ZPGL20 LEV	LEVA SBLOCCO (3GL161)	1
58*	/ZVSPES 28.02	SPESSORE ACCIAIO d.28x40x0.2	1
59*	/ZVSPES 28.01	SPESSORE ACCIAIO d.28x40x0.1	1

NOTE: 58* E 59* DA INSERIRE IN FASE DI ASSEMBLAGGIO O RIPARAZIONE SOLO SE NECESSARIO 0.2mm,0.1mm O 0.3mm PER LA CHIUSURA DEI GIOCHI.